

KARTY PRODUKTOWE SYSTEMU

white graph *line*



BIURKA ZWYKŁE ORAZ NAKŁADANE TYPU 'BENCH'



<p>zastosowana wysokiej jakości płyta meblowa Firmy EGGER o grubości 18mm w standardzie oraz 25mm jako opcja</p> <p><i>(matowa anty-refleksyjna powierzchnia w klasie higieniczności E1 o podwyższonej trwałości, w klasie odporności na ścieranie 3A zgodnie z normą DIN EN 14322)</i></p>	
<p>regulacja wysokości w zakresie od 758mm do 888mm <i>(regulacja za pomocą wykręcanej z nogi biurka stopki)</i></p>	
<p>stelaż metalowy skręcany, nogi kwadratowe o wymiarze 50mm</p>	
<p>blaty oraz stelaże biurek w różnych opcjach kolorystycznych oraz w dwóch rozmiarach głębokości: 700mm i 800 mm</p>	

Szyna z regulacją położenia głębokości biurka względem pomocnika - dotyczy biurka w zestawieniu z pomocnikiem WGP

(ergonomia pracy, stabilne połączenie, bardzo łatwy montaż szyny do blatu biurka)



maskownica biurka w dwóch wersjach kolorystycznych: biały oraz grafitowy

(montaż za pomocą specjalnych uchwytów przykręcanych od spodu blatu biurka. Przygotowane wszystkie otwory technologiczne - łatwy montaż nie wymagający szablonów montażowych)



struktura oraz kolor lakieru proszkowego idealnie dobrane do koloru oraz struktury powierzchniowej płyty
(kolor biały oraz grafitowy)



DOSTAWKI DO BIUREK



zastosowana wysokiej jakości płyta meblowa Firmy
EGGER

*(matowa anti-refleksyjna powierzchnia w klasie
higieniczności E1 o podwyższonej trwałości, w klasie
odporności na ścieranie 3A zgodnie z normą DIN EN
14322)*



wpuszczane uchwyty kasetonowe – dotyczy dostawki z
drzwiami
*(dno uchwyty wypełnione laminatem HPL w kolorze
płyty)*



<p>wpuszczane uchwyty muszelkowe Firmy REHAU – dotyczy dostawki z żaluzją</p>	
<p>odlewowe „stopki” regulacyjne z regulacją od strony wewnętrznej korpusu</p>	
<p>cokoły montowane na „klik” za pomocą uchwytów „Jumbo” <i>(szybki montaż i demontaż cokołu)</i> wszystkie krawędzie oklejone PCV 2mm łącznie z powierzchniami stykowymi</p>	
<p>łączenie za pomocą mimośrodków Firmy Titus oraz kołków bukowych Ø 8mm <i>(szybki montaż i demontaż, mocna sztywna konstrukcja)</i></p>	
<p>podpórki Sekura 7 Firmy Hettich: podpórki z bolcem wpuszczanym w dolną część półki, montaż za pomocą euro-wkrętów <i>(mocne, stabilne połączenie)</i></p>	

white graph
line

KONTENERY



zastosowana wysokiej jakości płyta meblowa Firmy
EGGER 18mm

*(matowa anty-refleksyjna powierzchnia w klasie
higieniczności E1 o podwyższonej trwałości, w klasie
odporności na ścieranie 3A zgodnie z normą DIN EN
14322)*



wpuszczane uchwyty kasetonowe

*(dno uchwyty wypełnione laminatem HPL w kolorze
płyty)*



Kółko nr 1, standardowe bez hamulca o wys:
55mm
kółko nr 2, srebrne z przelotem o wysokości całkowitej:
94mm
udźwig kółka nr2 wynosi 50kg – przeznaczone do
miękkich i twardych powierzchni, posiada hamulec

kółko nr 3, białe z pełnym wypełnieniem korpusu o
wysokości całkowitej: 94mm
udźwig kółka nr3 wynosi: 50kg - przeznaczone do
miękkich i twardych powierzchni, posiada hamulec



1



2



3

<p>Prowadnice kulkowe Firmy Grasshopper Pełny wysuw z cichym domknięciem szuflady</p>	
<p>wszystkie krawędzie oklejone PCV 2mm łącznie z powierzchniami stykowymi</p>	
<p>łączenie za pomocą mimośrodków Firmy Titus oraz kołków bukowych Ø 8mm <i>(szybki montaż i demontaż, mocna sztywna konstrukcja)</i></p>	
<p>Zamek centralny Firmy Lehmann</p> <p>Klucz serwisowy montaż/demontaż cylinderka przez techników Firmy ANTRAX – opcja <i>(w przypadku zagubienia klucza możliwość szybkiej wymiany cylinderka bez konieczności rozwiercania)</i></p> <p>2 klucze: łamany i zwykły – standard</p> <p>Klucz MASTER <i>(możliwość otwarcia wszystkich mebli w biurze wyposażonych we wkładki Lehmann – opcja po uprzednim zamówieniu)</i></p>	
<p>Piórnik Firmy Hafele – dotyczy kontenera WGK1</p>	

white graph
line



POMOCNIKI DO BIUREK



zastosowana wysokiej jakości płyta meblowa Firmy
EGGER

*(matowa anti-refleksyjna powierzchnia w klasie
higieniczności E1 o podwyższonej trwałości, w klasie
odporności na ścieranie 3A zgodnie z normą DIN EN
14322)*



<p>wpuszczane uchwyty kasetonowe – dotyczy pomocnika z drzwiami przesuwными</p> <p><i>(dno uchwyty wypełnione laminatem HPL w kolorze płyty)</i></p>	
<p>wpuszczane uchwyty muszelkowe Firmy REHAU dotyczy pomocnika z żaluzją</p>	
<p>odlewowo „stopki” regulacyjne z regulacją od strony wewnętrznej korpusu</p>	 
<p>cokoły montowane na „klik” za pomocą uchwytów „Jumbo”</p> <p><i>(szybki montaż i demontaż cokołu)</i></p>	 
<p>łączenie za pomocą mimośrodków Firmy Titus oraz kołków bukowych Ø 8mm</p> <p><i>(szybki montaż i demontaż, mocna sztywne konstrukcja)</i></p>	
<p>podpórki Sekura 7 Firmy Hettich: podpórki z bolcem wpuszczanym w dolną część półki, montaż za pomocą euro-wkrętów</p> <p><i>(mocne, stabilne połączenie)</i></p>	 

<p>żaluzja Firmy REHAU w kolorze białym</p>	
<p>szuflada z prowadnicami kulkowymi Firmy Grasshopper Pełny wysuw z cichym domknięciem szuflada wyposażona w przesuwny piórnik</p>	
<p>wszystkie krawędzie oklejone PCV 2mm łącznie z powierzchniami stykowymi</p>	

white graph
line

PRZEGRODY DO STANOWISK POJEDYNCZYCH I PODWÓJNYCH



<p>dwustronnie tapicerowane przegrody w gamie kolorystycznej Firmy Profim</p>	<div style="display: flex; justify-content: space-around; align-items: center;"> <div style="text-align: center;">  NX-15 </div> <div style="text-align: center;">  NX-10 </div> <div style="text-align: center;">  NX-9 </div> <div style="text-align: center;">  NX-3 </div> <div style="text-align: center;">  NX-14 </div> </div>
<p>połączenie przegrody z biurkiem za pomocą specjalnego laserowo wycinanego uchwyty (prosty montaż, mocne połączenie)</p>	

REGAŁY



zastosowana wysokiej jakości płyta meblowa Firmy
EGGER

*(matowa anty-refleksyjna powierzchnia w klasie
higieniczności E1 o podwyższonej trwałości, w klasie
odporności na ścieranie 3A zgodnie z normą DIN EN
14322)*



wpuszczane uchwyty kasetonowe – dotyczy regału z
drzwiami przesuwными

*(dno uchwyty wypełnione laminatem HPL w kolorze
płyty)*

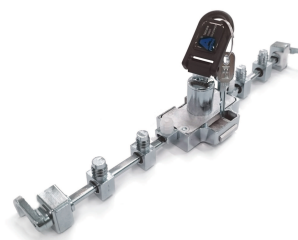


<p>odlewowe „stopki” regulacyjne z regulacją od strony wewnętrznej korpusu</p>	
<p>cokoły montowane na „klik” za pomocą uchwytów „Jumbo” <i>(szybki montaż i demontaż cokołu)</i> wszystkie krawędzie oklejone PCV 2mm łącznie z powierzchniami stykowymi</p>	
<p>łączenie za pomocą mimośrodków Firmy Titus oraz kołków bukowych Ø 8mm <i>(szybki montaż i demontaż, mocna sztywna konstrukcja)</i></p>	
<p>podpórki Sekura 7 Firmy Hettich: podpórki z bolcem wpuszczanym w dolną część półki, montaż za pomocą euro-wkrętów <i>(mocne, stabilne połączenie)</i></p>	
<p>zawiasy puszkowe,- kąt otwarcia 110 stopni montowane do drzwi za pomocą „wpustek” z gwintem. Element bazowy przykręcany jest do korpusu za pomocą euro-wkrętów (duża wytrzymałość na uszkodzenia)</p>	

dekoracyjno – konstrukcyjny cokół górny
(zwiększona sztywność korpusu, wszystkie krawędzie
oklejone PCV 2mm łącznie z powierzchniami stykowymi)



zamki baskwilowe Lehman – opcja
(trzy punktowe zamknięcie)



listwa domykowa: listwa montowana na jednym
skrzydle
drzwiowym
(eliminacja efektu trzasku oraz ochrona przed kurzem)



drzwi z matowego szkła hartowanego
(zawiasy oraz uchwyty klejone metodą UV – mocne i
estetyczne połączenie)



tyły regałów: pełna płyta 18mm schodząca do poziomu
„0”
(bardzo mocna konstrukcja, możliwość ustawienia
wyspowego regałów)



REGAŁY ŻALUZZJOWE I PRZESUWNE



zastosowana wysokiej jakości płyta meblowa Firmy
EGGER

*(matowa anty-refleksyjna powierzchnia w klasie
higieniczności E1 o podwyższonej trwałości, w klasie
odporności na ścieranie 3A zgodnie z normą DIN EN
14322)*



wpuszczane uchwyty kasetonowe – dotyczy regału z
drzwiami przesuwными

*(dno uchwyty wypełnione laminatem HPL w kolorze
płyty)*



<p>wpuszczane uchwyty muszelkowe Firmy REHAU</p>	
<p>odlewowane „stopki” regulacyjne z regulacją od strony wewnętrznej korpusu</p>	
<p>cokoły montowane na „klik” za pomocą uchwytów „Jumbo” <i>(szybki montaż i demontaż cokołu)</i> wszystkie krawędzie oklejone PCV 2mm łącznie z powierzchniami stykowymi</p>	
<p>łączenie za pomocą mimośrodków Firmy Titus oraz kołków bukowych Ø 8mm <i>(szybki montaż i demontaż, mocna sztywne konstrukcja)</i></p>	
<p>podpórki Sekura 7 Firmy Hettich: podpórki z bolcem wpuszczanym w dolną część półki, montaż za pomocą euro-wkrętów <i>(mocne, stabilne połączenie)</i></p>	
<p>żaluzja Firmy REHAU w kolarze białym</p>	
<p>plecy regałów z płyty HDF 3mm</p>	